

# 製品保証書

# MQ143

お名前	様
ご住所 〒	
お電話番号	
お買い上げ日（商品到着日）	
販売店記載欄	製品保証期間 (製品到着日より) <b>1ヶ月</b>

領収書・納品書  
(コピー) 添付欄

この製品保証書は下記の保証規約の内容で、無料修理または交換をお約束するものです。購入日と購入店が証明できるもの（販売店が発行する領収書・納品書・レシート等）を紛失された場合保証対象外となりますので、必ず大切に保管をお願いします。

## 保証規約

### 【1】保証期間は、お買い上げの日から1ヶ月です。

保証期間の過ぎた商品や、購入日と販売店が証明できるもの（販売店が発行する領収書・レシートや納品書等）がないものは有償修理となりますので、本書と一緒に大切に保管してください。

### 【2】保証適用除外事項について

次のような場合および事項については、保証期間内であっても保証の適用外とします。なお保証適用外の事由によって生じた製品の修理・交換に関しては、理由の如何にかかわらず有償修理対応となります。

- A. 商品購入日と購入店を証明できるもの（販売店が発行する領収書・納品書・レシート等）を紛失された場合。
- B. 保証書を紛失・改竄された場合。保証受付の際に提示なき場合。本保証書に必要事項が明記されていない場合。
- C. 譲渡・転売・中古販売・オークション等により入手された場合。
- D. 改造等の保証外動作を行った場合。E. 製品運搬中の衝撃・振動等による故障・損傷の場合。
- F. 落下や衝撃、強度の振動によって製品に故障または損傷が生じた場合。
- G. 不良製品があった際、その不良部分につき発売元に申し出なく、自己で修正を試み他の製品に損害を与えた場合。
- H. 製品不具合発生の原因が、火災、地震、風水害、落雷、その他の天災地変、異常電圧等の外部的要因による場合。
- I. 極端な高温または低温の過酷な環境下での使用において故障または損傷が生じた場合。J. 日本国外で使用された場合。

### 【3】免責事項

- A. いかなる場合においても、内蔵メモリまたはメモリーカード内に蓄積されたデータに関して、その保存および保持は一切保証いたしません。
- B. 輸送中における故障・損傷については、発売元は一切その責を負いません。
- C. 法律上の請求原因の種類を問わず、いかなる場合においても、製品の使用、または使用不能から生ずる損害（事業利益の損失、事業の中断、事業情報の損失、またはその他の金銭的損害を含む）に関しては、発売元では一切の責を負わないものとします。
- D. 製品および発売元サービスに関して、発売元の責に帰すべき事由によりお客様に損害が生じた場合には、発売元は製品のご購入代金を上限として、その損害賠償責任を負うものとします。但し、その損害賠償の範囲は、現実に発生した直接かつ通常の損害に限るものとします。
- E. 付属ドライバ・ソフトウェアのインストール、操作方法、動作、内容、およびそれに準ずるお問い合わせに対しては、発売元はその対応義務を負わないものとします。

### 【瑕疵担保責任に関する特約】

商品に添付される保証書等の条件に従い、保証サービスが提供されます。保証書が添付されていない商品および保証書の条件が適用されない商品については、上記「保証期間」・「保証適用除外事項」のみの対応となるものと、法律上の瑕疵担保責任の規定は適用されないものとします。

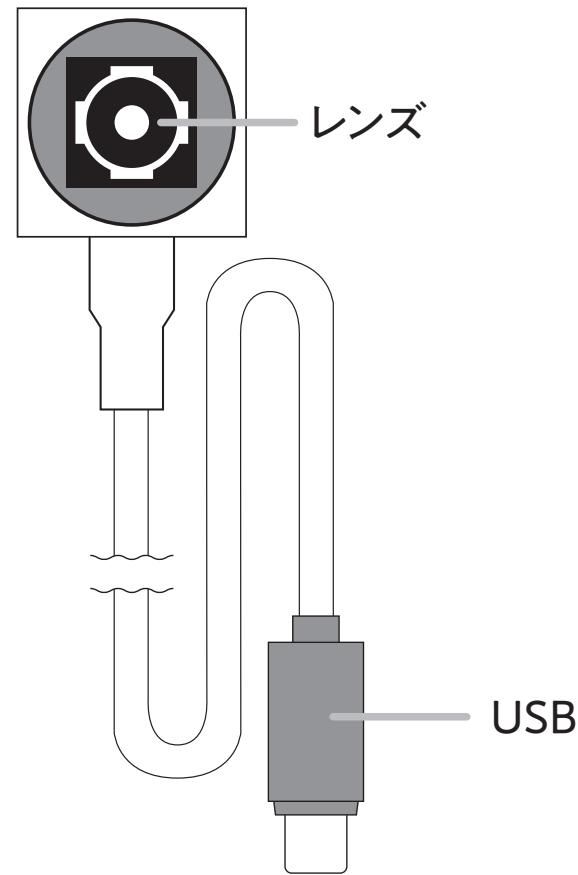
## 取扱説明書

# MQ143

### attention

本製品自体には充電機能や録画機能はありません。本製品は接続する機器、環境に依存します。対応可能な機器はお使いの端末のUSBやOSに依存します。使用するにあたり、接続器機の電源を使用いたします。録画をする場合は接続器機のストレージを使用します。ストレージの容量の確認をしてからご使用ください。本製品は精密機器です。落としたり、ぶついたり、強い衝撃を与えたりしないでください。故障の原因になります。自分で修理や改造・分解をしないでください。感電や火災、やけどの原因になります。

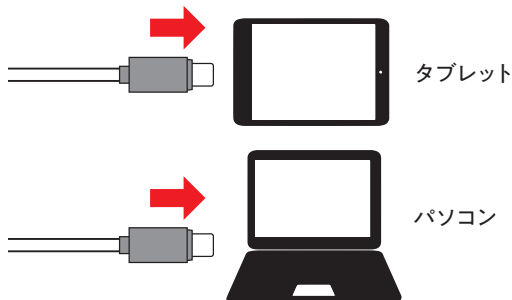
このたびは弊社の製品をご購入いただき、誠にありがとうございます。本製品を使用する前に本書をご覧ください。



### オートフォーカス

ピント合わせは自動で行われます。被写体から15cm以上はなして撮影して下さい。周囲の明るさが足りない場合もピントが合いづらくなります。

## 使用方法



パソコン、スマートフォン、タブレットのUSBにカメラのUSBを接続します。端末側にUSB typeC端子がない場合は付属のUSBアダプタを使用して接続して下さい。各対応のアプリケーションを起動させて下さい。使い方は各アプリケーションの説明書をご確認下さい。

## アプリケーションの一部で紹介

ここに紹介したアプリケーション以外にもUSBカメラに対応するのアプリもあります。  
各OS付属のカメラアプリでも一部機能するものもあります。

※アプリケーションのサポートは行っておりませんので予めご了承ください。

### Android



#### USB Camera

沈焱 / ShenYao China  
無料版、有料版と  
iPad OS版があります。

端末、Googleplayで[USB Camera]検索してアプリをダウンロードして下さい。

- ① Android端末とカメラを接続します。
- ② アプリケーションがカメラを認識すると（初期は設定画面がでます）アプリが自動で起動します。
- ③ ②から各設定を変更できます。
- ④ 右下にある☰から録画をタップすると録画が開始されます。もう一度タップすると録画が停止し、保存します。

### USB Camera



### MAC OS



#### QuickTime Player

Apple  
MAC OSに付属しています。

MAC OSのアプリケーションフォルダの中にQuickTime Playerが入ってます。

- ① MACとカメラを接続します。
- ② アプリケーションの中にあるQuickTime Playerを起動させます。
- ③ ファイルメニューから新規ムービー収録を選択します。
- ④ 録画ボタン●をクリックすると録画開始。もう一度クリックと録画が停止します。
- ⑤ ファイルメニューから保存を選択して保存します。

### QuickTime Player



## アプリケーションのダウンロード

### Android版



USB Camera



### iPad OS版



USB Camera



## トラブルシューティング

全てのUSB機器には対応しておりません。Appleのライトニング端子には対応しておりません。Android機器によってはUSBtypeCが実装されてない物もあります。

映像が表示されない	USBが接続がされてない。正しく接続してください。 端末機器の対応解像度が超えていると映りません。適正な解像度に変更して下さい。 ライトニング端子経由では映像は映りません。 PCでUSBハブ経由では映像は映りません（低解像度の制限がかかります）
USBが接続できない	対応のUSBが機器にない場合は接続できません。
映像が乱れる	接続機器のCPUやOSが古い場合、動画がコマ落ちする場合があります。解像度を下げるか、できるだけ最新の機器をお使い下さい。
上下逆さまに写る	カメラの設置を確認して下さい。もしくはアプリをご確認下さい。

USB Camera	
重量	約25g(コード含む)
サイズ	15x15mm
ケーブル	2m
FOV	70°～
動画	MP4
fps	15～30fps
USB	typeC

付属品  
・クリップ・変換USBアダプタ  
・吸盤

tryangle Co., Ltd



YouTube Channel



## ご注意

- 電源ONの直後は内部で起動処理を行っていますので、数秒待ってからボタン操作を行ってください。
- 本製品は非防滴・非防水です。感電や故障の原因になりますので、水に濡れない環境でご使用ください。また濡れた手で製品を触ったり、電源コードの抜き差しをしないでください。
- USBケーブルは無理に曲げたり、ひっぱったり、たばねたりしないでください。
- 分解、改造は絶対にしないでください。故障等の原因になります。また製品保証対象外となります。
- 必ず本製品の付属品をお使いください。他製品を使った場合、故障・不具合などの原因になります。
- 本製品は精密機器です。取扱いには充分ご注意ください。

Mani@Q TA サポートメール : maniaq@outlook.jp