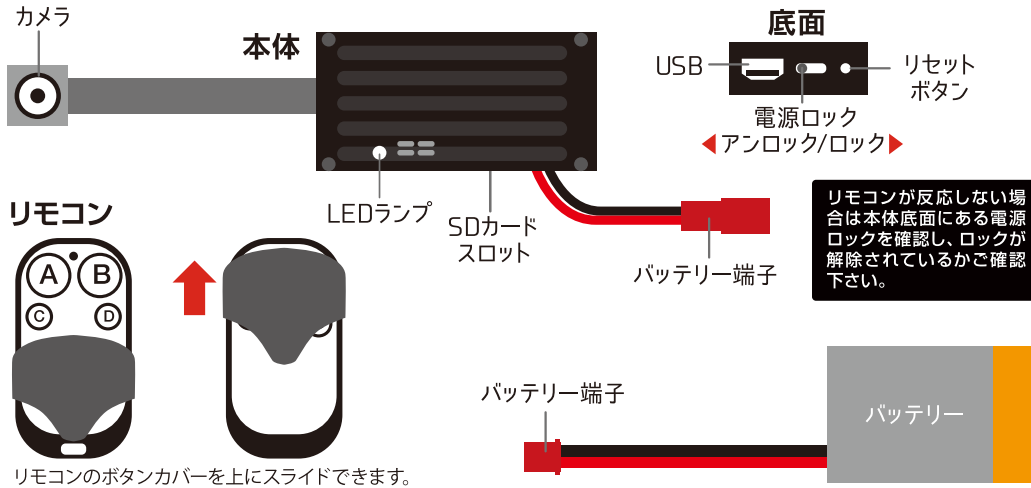


取扱説明書

MQ114

SDカードを初期化をする場合は慎重に行ってください。初期化をする場合はPCでFAT32形式を選択し初期化して下さい。本製品を運用した結果の他への影響については、責任は負いかねますのでご了承ください。

使用前には充電を行ってください。充電は5V/1AのUSB電源に接続してください。充電所要時間は約4時間です。(出力電流1A以下の充電電源を使用しないでください。)充電やパソコン接続時は必ず付属のケーブルを使用してください。ノートPCからなど出力が低い機器からの充電は避けて下さい。長期間使用せずに保管する場合は定期的に充電することをおすすめします。



27A 12V リモコンの電池交換について

リモコンのLEDが点灯しない、反応が悪いなど症状がでましたらリモコンの電池交換をお勧めします。精密ドライバーなどで裏蓋のネジを外して交換して下さい。交換電池は27A形乾電池になります。

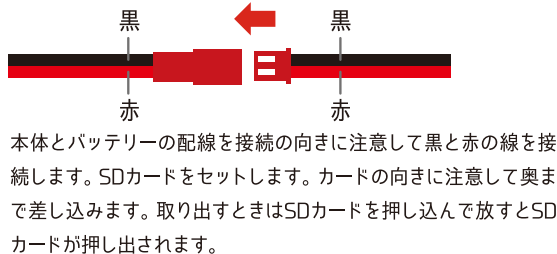
attention

お使いの前に必ず充電を行ってください。充電しないと動作しません。

使用前には充電を行ってください。本体とバッテリーの配線を接続の向きに注意して黒と赤の線を接続します。充電電源は出力1A以下のUSB電源を使用してください。(PC経由の充電を推奨します。)充電中は赤いライトが点滅します。充電が完了すると赤色のライトが点灯します。本製品は非防水仕様です。使用時および保管時は水気を避けてください。長期間使用しない場合は定期的に充電することをおすすめします。

録画準備

対応のmicroSDカードは~256GBになります。カードに一定レベル以上の転送速度(クラス10、V30など)がないと、きちんとデータが書き込めないことがあります。機器の相性により特に、東芝製(KIOXIA)のカードや古いSDカードなどで書き込みが上手くいかない場合もあります。

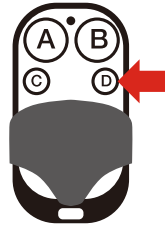


SDカードのバックアップをしてからカードをセットして下さい。

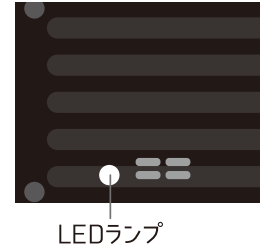


本製品で一度も使用したことのないマイクロSDカードを使用して、SDカードをセットして電源をONにすると自動でSDカードのフォーマットを行います。フォーマットは全てのデータを消去します。カード内に必要なデータがあれば先にバックアップをしてからカードをセットして下さい。

リモコン



本体

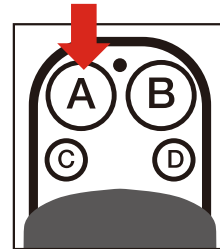


リモコンフォーマット:カードをセットし、待機状態(ランプが青点灯)でリモコンのDボタン(動体検知)を長押しします(約3秒)。ランプが赤青に点灯し、フォーマットを行います。完了すると待機状態にもどります。(ランプ青点灯) ボタンを離すタイミングが早いと動体検知録画になりますので、ランプが青点灯するまでボタンを、押し続けて下さい。
フォーマットは**全てのデータを消去します**。カード内に必要なデータがあれば先にバックアップをしてからフォーマットを行ってください。

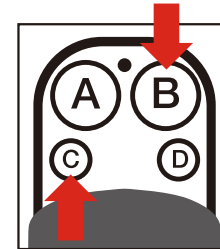
動画撮影

電源オンでオート録画スタートします。操作はリモコンで操作します。

電源ON



3.2K



2.3K

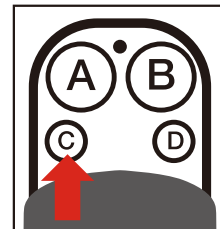
電源オン:Aボタンを長押しして本体を起動します。青ランプ点滅でオート録画がスタートします。Bボタンを押すと録画が停止して、スタンバイ状態になります。

3.2K録画:Bボタンを押します。本体の青ランプが速く4回点滅して消灯し、録画開始されます。もう一度Bボタンを押すと録画が停止します。スタンバイ状態にもどります。

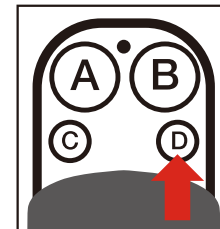
2.3K録画:Cボタンを押します。本体の青ランプが5回、ゆっくり点滅して消灯し、録画開始されます。Cボタンを押すと録画が停止します。スタンバイ状態にもどります

電源オフ:Aボタンを長押しすると青ランプ3回点滅後、電源がOFFになります。

写真&動体検知撮影



写真撮影



動体検知

写真撮影:Cボタンを長押し(約5秒)で赤ランプが点灯。撮影されます。青ランプ点灯でスタンバイ状態にもどります。

動体検知:Dボタンを押すと青と赤ランプが点灯し、動体検知が開始されます。レンズの範囲で物体が動いたら録画開始。物体の動きが無い場合は動体検知待機になります。もう一度Dボタンを押すと動体検知が解除されます。スタンバイ状態にもどります。

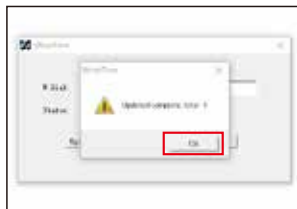
動画にタイムスタンプを設定

アプリはWindows PCのみで動作します

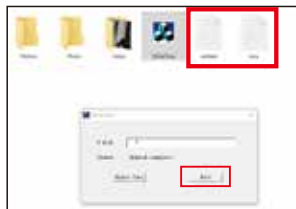
本機にSDカードをセットし電源をONにし、続けて電源をOFFにします。付属のUSBケーブルを使用してPCに接続。PCに表示されたSDカード開きます。フォルダの中にWriteTimeが自動で生成されているのでWriteTimeをダブルクリックします。



アプリケーションを起動させて Up date Time をクリックします。



ウィンドウが出てくるのでOKをクリックします。



テキスト書類が2種作成されます。Exitをクリックします。次回本体を起動すると日付が反映され、書類はなくなります。

スペック

本体
サイズ：65x28x12mm
重量：9g

リモコン
サイズ：55x30x13mm
重量：25g

バッテリー
3.7V 1800mAh
サイズ：50x34x10mm
重量：35g

付属品

本体・充電ケーブル・バッテリー・リモコン・キーホルダー

ご注意

- 電源ONの直後は内部で起動処理を行っていますので、数秒待ってからボタン操作を行ってください。
- 本製品は非防滴・非防水です。感電や故障の原因になりますので、水に濡れない環境でご使用ください。また濡れた手で製品を触ったり、電源コードの抜き差しをしないでください。
- USBケーブルは無理に曲げたり、ひっぱったり、たばねたりしないでください。
- 分解、改造は絶対にしないでください。故障等の原因になります。また製品保証対象外となります。
- 必ず本製品の付属品をお使いください。他製品を使った場合、故障・不具合などの原因になります。
- 本製品は精密機器です。取扱いには充分ご注意ください。

Mani@Q TA サポートメール：maniq@outlook.jp

製品保証書

MQ114

お名前	様	領収書・納品書 (コピー) 添付欄
ご住所	〒	
お電話番号		
お買い上げ日 (商品到着日)		
販売店記載欄	製品保証期間 (製品到着日より) 1ヶ月	

この製品保証書は下記の保証規約の内容で、無料修理または交換をお約束するものです。購入日と購入店が証明できるもの(販売店が発行する領収書・納品書・レシート等)を紛失された場合保証対象外となりますので、必ず大切に保管をお願いします。

保証規約

[1]保証期間は、お買い上げの日から1ヶ月です。

保証期間の過ぎた商品や、購入日と販売店が証明できるもの(販売店が発行する領収書・レシートや納品書等)がないものは有償修理となりますので、本書と一緒に大切に保管してください。

[2]保証適用除外事項について

次のような場合および事項については、保証期間内であっても保証の適用外とします。なお保証適用外の事由によって生じた製品の修理・交換に関しては、理由の如何にかかわらず有償修理対応となります。

- 商品購入日と購入店を証明できるもの(販売店が発行する領収書・納品書・レシート等)を紛失された場合。
- 保証書を紛失・改竄された場合。保証受付の際に提示なき場合。本保証書に必要事項が明記されていない場合。
- 譲渡・転売・中古販売・オークション等により入手された場合。
- 改造等の保証外動作を行った場合。E. 製品運搬中の衝撃・振動等による故障・損傷の場合。
- 落下や衝撃、強度の振動によって製品に故障または損傷が生じた場合。
- 不良製品があった際、その不良部分につき発売元に申し出なく、自己で修正を試み他の製品に損害を与えた場合。
- 製品不具合発生の原因が、火災、地震、風水害、落雷、その他の天災地変、異常電圧等の外部的要因による場合。
- 極端な高温または低温の過酷な環境下での使用において故障または損傷が生じた場合。J. 日本国外で使用された場合。

[3]免責事項

- いかなる場合においても、内蔵メモリまたはメモリーカード内に蓄積されたデータに関して、その保存および保持は一切保証いたしません。
- 輸送中における故障・損傷については、発売元は一切その責を負いません。
- 法律上の請求原因の種類を問わず、いかなる場合においても、製品の使用、または使用不能から生ずる損害(事業利益の損失、事業の中断、事業情報の損失、またはその他の金銭的損害を含む)に関しては、発売元では一切の責を負わないものとします。
- 製品および発売元サービスに関して、発売元の責に帰すべき事由によりお客様に損害が生じた場合には、発売元は製品のご購入代金を上限として、その損害賠償責任を負うものとします。但し、その損害賠償の範囲は、現実発生した直接かつ通常の損害に限るものとします。
- 付属ドライバ・ソフトウェアのインストール、操作方法、動作、内容、およびそれに準ずるお問い合わせに対しては、発売元はその対応義務を負わないものとします。

[瑕疵担保責任に関する特約]

商品に添付される保証書等の条件に従い、保証サービスが提供されます。保証書が添付されていない商品および保証書の条件が適用されない商品については、上記「保証期間」・「保証適用除外事項」のみの対応となるものとし、法律上の瑕疵担保責任の規定は適用されないものとします。